

MaxioCel[®]

Krytie na rany s obsahom chitosanu

NÁVOD NA POUŽITIE



 Výrobca:

Axio Biosolutions Private Limited

Plot 18, Gujarat Pharma Techno Park,

Sari Matoda, Sanand Taluka

Ahmedabad – 382220, Gujarat, India

Výrobná licencia č.: MFG/MD/2020/000102

Starostlivosť o zákazníka: +91 88607 86067

Email: info@axiobio.com | Web: www.axiobio.com

MaxioCel®

Krytie na rany s obsahom chitosanu

OPIS VÝROBKU:

MaxioCel® je mäkké, sterilné, jednorazové absorpčné krytie na ranu, ktoré sa používa na absorbovanie exsudátov z rany a kontrolu slabého krvácania. Pri kontakte s exsudátmi z rany sa premení na kohéznu gélovú hmotu. Krytie MaxioCel® pomáha udržiavať vlhké prostredie na optimálne hojenie rany a ľahko sa odstraňuje. Krytie MaxioCel® je možné ponechať na rane maximálne 7 dní.

ZLOŽENIE:

Krytie MaxioCel® je vyrobené z chitosanu extrahovaného z kôrovcov. Chitosan je známy tým, že absorbuje exsudáty, pomáha pri liečbe rán a má hemostatické vlastnosti. Ak sa chitosan používa na liečbu rán, zároveň znižuje bolesť a zjazvenie. Prírodný materiál má tendenciu zmeniť sfarbenie, no jeho účinok sa nemení.

ÚČINKY:

Krytie MaxioCel® pomáha vytvoriť ideálne prostredie pre hojenie rán absorbovaním exsudátov. Pri kontakte s exsudátmi sa krytie MaxioCel® premení na kohéznu gélovú hmotu, ktorá sa prispôsobí lôžku rany, udržiava optimálnu mieru vlhkosti, eliminuje mŕtvy priestor a upokojuje povrch rany.

INDIKÁCIE:

Krytie MaxioCel® je určené na použitie pri liečbe stredne až silno secernujúcich chronických a akútnych rán. Krytie MaxioCel® je vhodné na kontrolu slabého krvácania z povrchových rán a liečbu rán po odstránení cudzích telies.

Krytie MaxioCel® je vhodné na liečbu nasledujúcich rán pod dohľadom zdravotníka:

- preležaniny, • vredy predkolenia, • diabetické vredy, • vredy na nohách, • rany v dutinách, • miesta odberu a príjmu kožného štetu,

- chirurgické rany (napr. po operácii, rany ponechané na hojenie ako sekundárny zámer),
- odreniny a natrhnutie kože,
- povrchové popáleniny a popáleniny čiastočnej hrúbky,
- infikované rany alebo rany so zvýšeným rizikom infekcie.

KONTRAINDIKÁCIE:

Krytie na rany MaxioCel® s obsahom chitosanu nie je indikované na použitie u osôb, ktoré sú citlivé na kôrovce alebo u ktorých sa vyskytla alergická reakcia na kôrovce.

VAROVANIA:

Krytie sa neodporúča na chirurgickú implantáciu ani na použitie pri silnom krvácaní. Obsahuje chitosan získaný z kôrovcov. Nepoužívajte u pacientov so známou citlivosťou na chitosan. Nepoužívajte, ak je obal otvorený alebo poškodený. Nesterilizujte opakovane. Krytie MaxioCel® sa odporúča iba na jedno použitie. Pri opakovanom použití nie je zaručený jeho účinok a vzniká riziko kontaminácie.

BEZPEČNOSTNÉ UPOZORNENIA:

Oboznámte lekára, ak sa vyskytne:

- podráždenie (začervenanie, zápal),
- macerácia (zbelenie kože),
- nadmerná granulácia (vytváranie nadbytočnej kože).

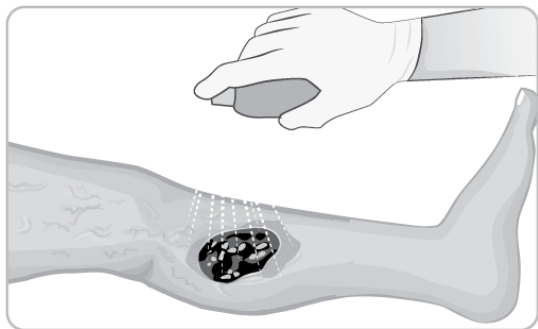
Krytie sa má používať pod dohľadom zaškoleného zdravotníka. Ak sa krytie použije na veľmi slabo secernujúce rany, môže k nim prilnúť. Ak sa krytie ťažko odstraňuje, najprv ho navlhčite fyziologickým roztokom alebo vodou. Krytie nie je určené na použitie ako chirurgická špongia ani na kontrolu silného krvácania. V núdzových situáciách s mimoriadne veľkou stratou krvi je nutné zvážiť alternatívne opatrenia.

Len na vonkajšie použitie.

Bezpečnosť a účinnosť krytia MaxioCel neboli stanovené u tehotných žien.

POKYNY NA POUŽITIE KRYTIA MAXIOCEL® S OBSAHOM CHITOSANU:

Príprava miesta aplikácie

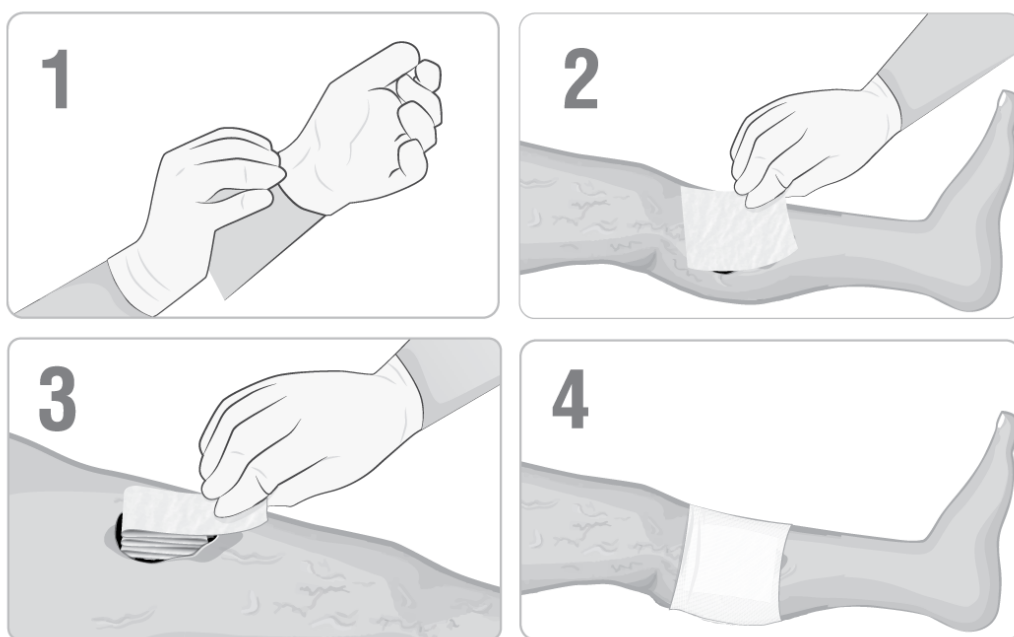


Ak je to potrebné, odstráňte z miesta rany cudzie telesá a opláchnite/očistite ho štandardným postupom.

Výber krytia

Pri plochých alebo plytkých ranách zvolte krytie vhodnej veľkosti tak, aby prekryvalo kožu okolo rany minimálne o 0,5 cm (aby krytie mohlo zgélovatieť a maximálne sa prispôbiť). Na rany v dutinách použite dlhšie krytie.

Aplikovanie krytia



1. Pri aplikovaní krytia na ranu vždy použite aseptické techniky.
2. Vyberte krytie z vrecúška a upravte jeho veľkosť odstrihnutím, preložením alebo navrstvením podľa tvaru rany. Hlboké rany jemne vyplňte krytím MaxioCel®, aby absorbovalo tekutinu z rany a postupne ju vyplnilo.

Upozornenie: Nevyplňte ranu natesno.

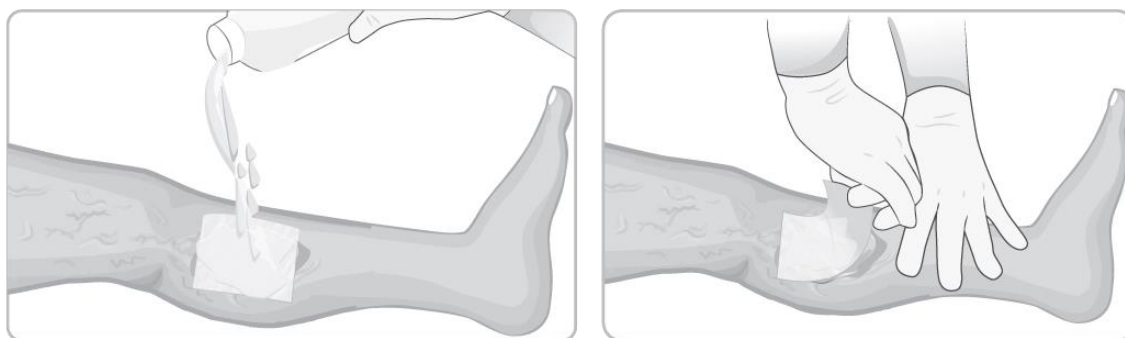
3. Pri použití krytia MaxioCel® v hlbokých ranách v dutinách vložte do rany jeden kus krytia tak, aby vytrčalo z rany aspoň 2,5 cm, čím sa uľahčí jeho vybratie.

4. Prikryte ho a upevnite vhodným sekundárnym krytím.

Pri suchých ranách (na účel zvlhčenia prostredia rany) položte krytie MaxioCel® na ranu a navlhčite ho sterilnou vodou alebo fyziologickým roztokom tak, aby prekryvalo iba oblasť rany. Krytie prekryte okluzívnym alebo semiokluzívnym krytím, aby sa na mieste rany udržala vlhkosť a aby nedošlo k následnému priľnutiu krytia k rane.

Pri ranách so slabým krvácaním jemne priložte krytie MaxioCel® na ranu, niekoľko minút ho držte k nej pritlačené, až kým sa krvácanie nezastaví, potom krytie zaistite vhodným sekundárnym krytím.

Výmena a odstránenie krytia



Ak krytie nie je možné jednoducho odstrániť, pretože priľnulo k rane, navlhčite ho sterilným fyziologickým roztokom alebo sterilnou vodou, aby sa úplne hydratovalo, a potom ho jemne odstráňte.

Krytie MaxioCel® je možné ponechať na mieste maximálne 7 dní v závislosti od situácie pacienta, stavu rany, okolitej kože a množstva exsudátov. Najlepšie výsledky dosiahnete, ak vymeníte krytie MaxioCel® skôr, než dosiahne svoju maximálnu absorpčnú kapacitu. Pri silno secernujúcich ranách sa odporúča krytie vymieňať každý druhý deň.

Pred aplikovaním nového krytia opláchnite ranu vhodným prípravkom na čistenie rán (napr. sterilným fyziologickým roztokom).

DOSTUPNÉ ROZMEROVÉ VERZIE:









Krytie MaxioCel® sa dodáva v týchto veľkostiach:

REF	Veľkosť
MX4545	– 45 cm × 45 cm
MX2030	– 20 cm × 30 cm
MX1515	– 15 cm × 15 cm
MX1010	– 10 cm × 10 cm
MX0510	– 5 cm × 10 cm
MX2530	– 2,5 cm × 30 cm
MX2545	– 25 cm × 45 cm
MX88	– 8 cm × 8 cm
MX125125	– 125 cm × 125 cm
MX175175	– 175 cm × 175 cm
MX25030	– 25 cm × 30 cm
MX813	– 8 cm × 13 cm
MX1020	– 10 cm × 20 cm
MX1025	– 10 cm × 25 cm
MX1030	– 10 cm × 30 cm
MX19814	– 19,8 cm × 14 cm
MX20169	– 20 cm × 16,9 cm
MX24215	– 24 cm × 21,5 cm
MX7650	– 7,6 cm × 50 cm
MX76100	– 7,6 cm × 100 cm
MX76150	– 7,6 cm × 150 cm
MX76300	– 7,6 cm × 300 cm
MX12	– 1 cm × 2 cm
MX13	– 1 cm × 3 cm

SKLADOVANIE

Neskladujte na priamom slnečnom svetle ani v teplom a vlhkom prostredí.

Dátum spotreby je vytlačený na obale výrobku.

STERILE R	Sterilizované ožarovaním.
	Chráňte pred slnečným žiarením.
	Uchovávajte v suchu.
	Nepoužívajte opakovane.
	Nesterilizujte.
	Nepoužívajte, ak je obal poškodený.
LOT	Číslo šarže
	Dátum výroby
	Dátum spotreby
REF	Katalógové číslo
	Uchovávajte pri teplote 20 °C až 25 °C.

Pomôcku zlikvidujte v súlade s miestnymi predpismi.

